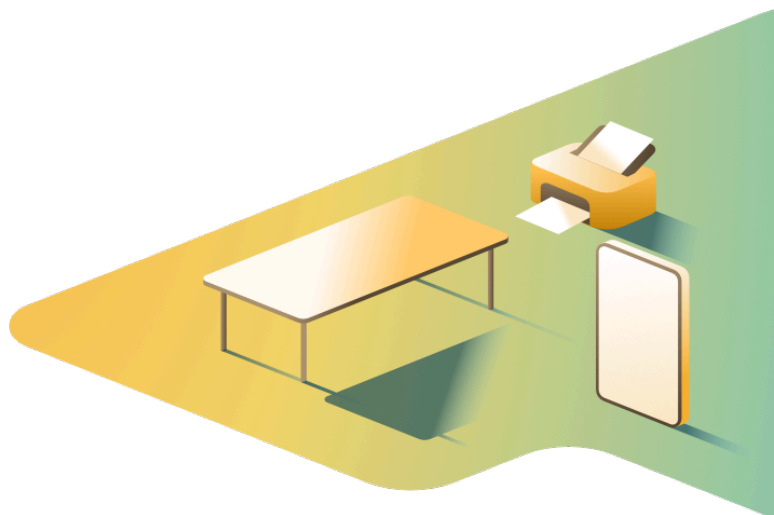


Übersicht

1. Leistungseinheit Remote pro Arbeitstag (8 Stunden) 1.200 EUR.
2. Leistungseinheit vor Ort pro Arbeitstag (8 Stunden) 1.500 EUR.
3. Bei den Kosten für die Leistungseinheit vor Ort, werden alle Kosten für die An – und Abreise, Übernachtungen, Spesen und sonstige Aufwendungen wie folgt berechnet:
 - 0,50 EUR / km Reisekosten-Pauschale (An-/Abreise),
 - Übernachtungspauschale 150,00 EUR pro Person/ pro Tag.
4. Die Telefonische-Betreuung inklusive ggf. der Fernwartung beträgt 75,00 EUR pro angefangene ½ Stunde. Für Dienstleistungen vor Ort beträgt die kleinste Abrechnungseinheit 1 Tage.
5. Die Leistungseinheit bezieht sich auf die Arbeitszeit von Montag bis Freitag in der Zeit von 8.00 bis 18.00 Uhr, ausgenommen an gesetzlichen Feiertagen geltend für das Bundesland Sachsen.
6. Leistungen, über die in Punkt 4 angegebenen Zeiten werden mit einem Zuschlag von 50% pro Stunde gesondert berechnet
7. Einsätze an Wochenenden und Feiertagen müssen separat beauftragt werden und unterliegen Sonderkonditionen:
 - 100% Zuschlag pro Arbeitsstunde.



gez. ITEXIA GmbH